



ACQUAHOME

GRUPPI TERMICI DOMESTICI
A GASOLIO

THERMITAL

ACQUAHOME

ACQUAHOME ERP READY

L' ESTETICA

La gamma dei gruppi termici della serie **ACQUAHOME** è dedicata ai consumatori più attenti ed esigenti. L'estetica essenziale e raffinata, il design elegante e curato, si unisce alle avanzate tecnologie utilizzate. Le dimensioni contenute consentono l'introduzione e l'integrazione dei gruppi termici negli spazi domestici.

IL GRUPPO TERMICO CON BRUCIATORE A GASOLIO

I gruppi termici **ACQUAHOME** riscaldano e producono tanta acqua calda in sicurezza garantendo rendimenti elevati. Permettono di risolvere le necessità di riscaldamento e di produzione di acqua calda sanitaria per uso domestico attraverso soluzioni specifiche e integrate che incorporano tutta la componentistica fondamentale di una sala termica.

Sono studiati e pensati per garantire sempre la massima soddisfazione, sicurezza e semplicità di utilizzo.

ACQUA CALDA IN ABBONDANZA

Alle crescenti richieste di acqua calda sanitaria da parte dell'Utente, THERMITAL offre, integrati nei gruppi termici, una gamma di bollitori vetrificati da 60 a 110 litri per soddisfare le richieste di A.C.S.

GARANZIA E DURATA

I nostri corpi caldaia e i bollitori sono **GARANTITI 5 ANNI**. Una garanzia così estesa è resa possibile dalla qualità dei materiali impiegati, dall'estremo rigore progettuale e dalla completa serie di collaudi idraulici e funzionali a cui sono sottoposti tutti i singoli prodotti.

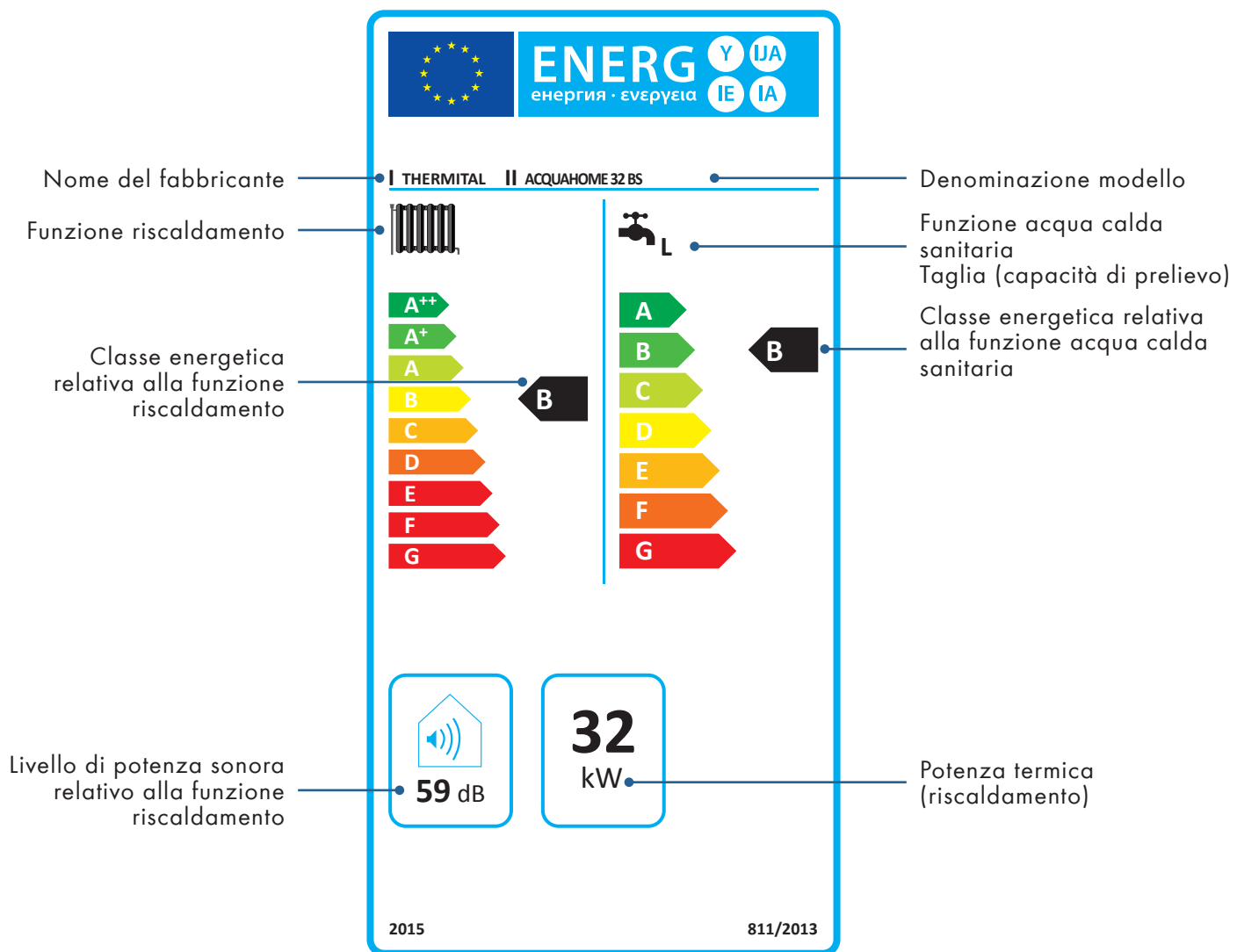
ACQUAHOME IL GRUPPO TERMICO IN CLASSE B

Il gruppo termico **ACQUAHOME**, in versione aperta e stagna, è perfettamente in linea con le nuove normative europee Labelling & Ecodesign. La classificazione del generatore secondo le nuove normative ErP è di tipo B, sia in funzione riscaldamento che sanitario.

ACQUAHOME è disponibile nelle versioni solo riscaldamento, con produzione A.C.S. istantanea o con bollitore integrato.

L'etichetta energetica, fornita con il prodotto, rende evidente all'utente l'efficienza dell'apparecchio.

ETICHETTA ENERGETICA GENERATORE



Il percorso che guida il mercato verso l'utilizzo di apparecchi sempre più efficienti non si concluderà con l'attuazione degli obblighi previsti a partire dal 2015, ma la Comunità Europea ha già messo in atto ulteriori step che scatteranno nel 2017 e nel 2018 per rendere più restrittivi i requisiti minimi, sia in termini di classi energetiche che di efficienza. Sempre nel 2018, saranno introdotti ulteriori limiti relativi all'emissione di ossidi di azoto (NOx) per i generatori.

ACQUAHOME R-RS

Gruppo termico a basamento ad alta efficienza, realizzato sia in versione aperta che stagna, per solo riscaldamento.

ACQUAHOME R-RS è disponibile nelle seguenti versioni:

ACQUAHOME 25R

per solo riscaldamento con camera di combustione aperta e potenza focolare di 26,0 kW

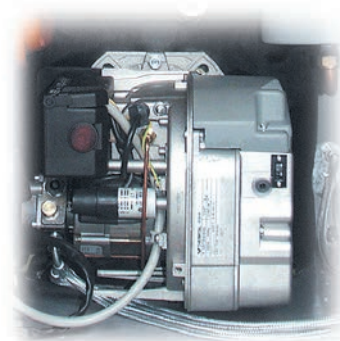
ACQUAHOME 32RS

per solo riscaldamento con camera di combustione stagna e potenza focolare di 33,4 kW.

I gruppi termici **ACQUAHOME R-RS** possono essere accoppiati ad un bollitore remoto utilizzando l'apposito accessorio.



Il bruciatore di gasolio, è già montato ed è stato studiato per il funzionamento con questi gruppi termici, garantendo così prestazioni di alto livello.

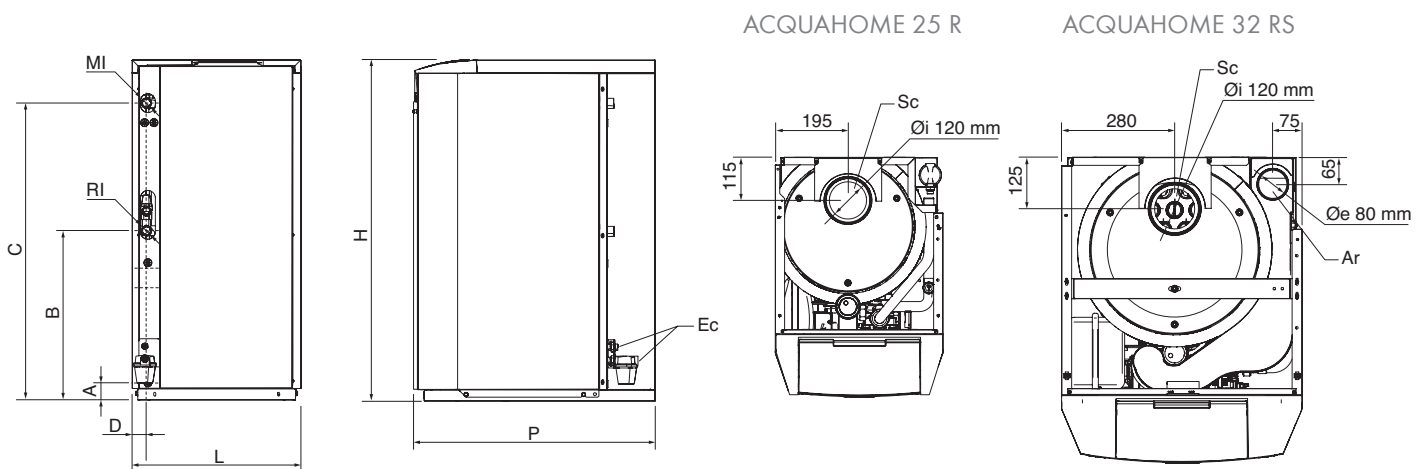


DATI TECNICI

Descrizione	ACQUAHOME			
	25 R	32 RS		
Tipo apparecchio	B23	C63		
Combustibile	Gasolio			
Portata termica al focolare riferita al PCS	27,5	35,4	kW	
Potenza termica utile nominale	25	32	kW	
Potenza termica utile massima	P4 (60-80°C)	31,7	kW	
Potenza termica 30% con ritorno 37°C	P1	9,5	kW	
Classe di efficienza in riscaldamento	B			
Efficienza energetica stagionale del riscaldamento d'ambiente	η_s	86	87	%
Efficienza a potenza termica nominale e regime di alta temperatura riferita al PCS	η_4	P_n (60-80°C)	89,4	%
Efficienza al 30% della potenza termica nominale con ritorno 37°C riferita al PCS	η_1	91	91,6	%
Perdite termiche in modalità stand-by	P_{stby}	44	66	W
Rendimento di combustione rif. al PCI		96	96	%
Consumo energetico annuo	QHE	82,6	104,8	GJ
Rumorosità (potenza sonora)	LWA	60	59	dB

Descrizione	ACQUAHOME			
	25 R	32 RS		
Emissioni a portata massima	NOx (riferito al PCS)	170	175	mg/kWh
	CO ₂	12,5		%
	CO s.a. <	20	20	ppm
	T fumi (60-80°C)	110	112	°C
Indice di fumosità	< 0,5			
Portata massa fumi	10	12		g/s
Pressione massima di esercizio	3			bar
Temperatura di intervento termostato di sicurezza	100			°C
Temperatura massima di esercizio	55-82			°C
Temperatura minima di ritorno	37			°C
Contenuto d'acqua calda	30	40		l
Turbolatori	19	31		n°
Volume vaso di espansione (riscaldamento)	8	12		l
Pre-carica vaso di espansione (riscaldamento)	1,5			bar
Gradi di protezione elettrica	X0D			IP
Alimentazione elettrica	230 V - 50 Hz			
Potenza elettrica assorbita (max)	184	153		W
Potenza elettrica assorbita a pieno carico	Elmax	131	100	W
Potenza elettrica assorbita a carico parziale	Elmin	39	37	W
Potenza elettrica assorbita in modalità stand-by	P sb	12	12	W

DIMENSIONI E ATTACCHI



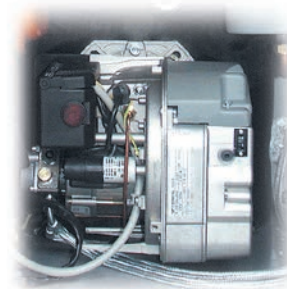
Descrizione	ACQUAHOME			
	25 R	32 RS		
MI	Mandata impianto riscaldamento	3/4" M	1" M	Ø
RI	Ritorno impianto riscaldamento	3/4" M	1" M	Ø
Ec	Alimentazione combustibile	2 x 3/8" M		n° x Ø
Sc	Raccordo scarico fumi	120		Øi mm
Ar	Raccordo entrata aria comburente	-	80	Øe mm
A		45	38	mm
B		450	448	mm
C		790	510	mm
D		37	39	mm
L		450	600	mm
P		640	760	mm
H		905	895	mm
Peso		105	135	kg

ACQUAHOME I

Il riscaldamento e l'acqua calda sanitaria sono necessità irrinunciabili: spesso vincoli di spazio, di combustibile e di collocazione, rendono difficile conciliare i prodotti disponibili con le proprie esigenze. Thermital propone **ACQUAHOME I** per il riscaldamento e la produzione di acqua calda sanitaria con scambiatore istantaneo, in grado di garantire comfort in poco spazio. Le ridotte dimensioni, gli attacchi idraulici situati su un unico lato e arretrati rispetto allo schienale, la rendono ideale per il posizionamento a ridosso della parete. I componenti, accessibili dalla porta anteriore, rendono estremamente semplice la manutenzione. Le potenze disponibili (23,0 e 33,4 kW) coprono ampiamente le necessità sia in riscaldamento che in produzione A.C.S.



Il bruciatore di gasolio è già montato a bordo, prearato correttamente in base alla potenza del generatore e pertanto rende il gruppo termico pronto all'uso.



SERVIZIO SANITARIO

Descrizione	ACQUAHOME		
	25 l	32 l	
Potenza assorbita	25	30,2	kW
Produzione acqua sanitaria con ΔT 25°C (*)	14,3	17,3	l/min
Produzione acqua sanitaria con ΔT 30°C (*)	11,9	14,4	l/min
Produzione acqua sanitaria con ΔT 35°C (*)	10,2	12,4	l/min
Pressione massima	6		bar

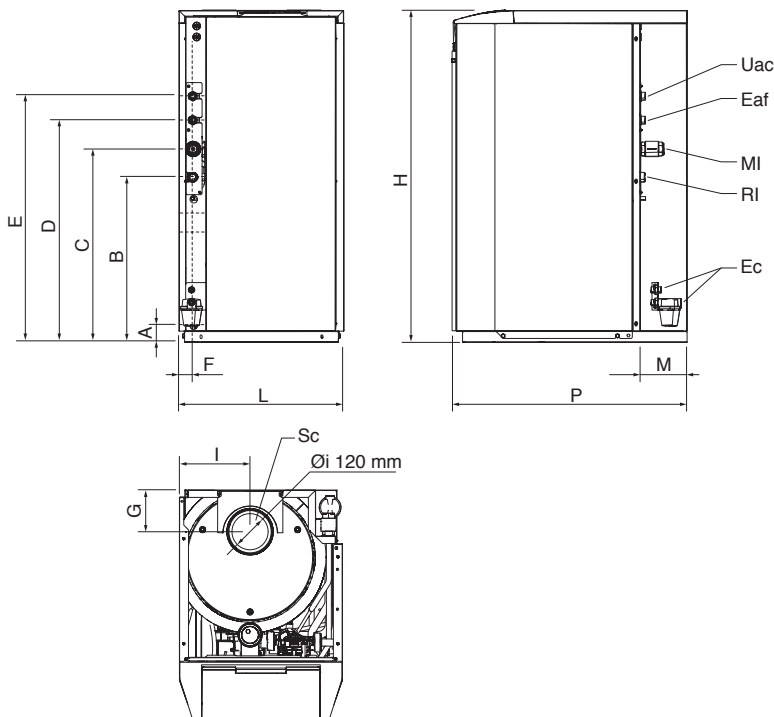
(*) Temperatura acqua in ingresso 15°C e con temperatura ingresso serpentino 80°C.

DATI TECNICI

Descrizione	ACQUAHOME		
	25 l	32 l	
Tipo apparecchio	B23		
Combustibile	Gasolio		
Portata termica al focolare riferita al PCS	27,5	35,4	kW
Potenza termica utile nominale	25	32	kW
Potenza termica utile massima	P4 (60-80°C)	31,7	kW
Potenza termica 30% con ritorno 37°C	P1	9,5	kW
Classe di efficienza in riscaldamento	B		
Classe di efficienza in sanitario	B		

Descrizione	ACQUAHOME			
	25 l	32 l		
Efficienza energetica stagionale del riscaldamento d'ambiente	η_s	86	87	%
Efficienza a potenza termica nominale e regime di alta temperatura riferita al PCS	η_4	Pn (60-80°C) 89,6	89,4	%
Efficienza al 30% della potenza termica nominale con ritorno 37°C riferita al PCS	η_1	91	91,6	%
Efficienza energetica di riscaldamento dell'acqua sanitaria	η_{WH}	75	75	%
Perdite termiche in modalità stand-by	Pstby	44	66	W
Rendimento di combustione rif. al PCI		96	96	%
Consumo energetico annuo	QHE	82,6	104,8	GJ
Consumo giornaliero energia elettrica	Qelec	0,095	0,095	kWh
Consumo annuo di energia elettrica	AEC	28	28	kWh
Consumo giornaliero di combustibile	Qfuel	21,2	24,3	kWh
Consumo annuo di combustibile	AFC	31	34	GJ
Rumorosità (potenza sonora)	LWA	60	61	dB
Emissioni a portata massima	NOx	(riferito al PCS) 170	175	mg/kWh
	CO ₂		12,5	%
	CO s.a. <	20	20	ppm
	T fumi	(60-80°C) 110	112	°C
Indice di fumosità		< 0,5		
Portata massica fumi		10	12	g/s
Pressione massima di esercizio		3		bar
Temperatura di intervento termostato di sicurezza		110		°C
Temperatura massima di esercizio		55-82		°C
Temperatura minima di ritorno		37		°C
Contenuto d'acqua calda		32	42	l
Turbolatori		19	31	n°
Volume vaso di espansione (riscaldamento)		8	12	l
Pre-carica vaso di espansione (riscaldamento)		1,5		bar
Gradi di protezione elettrica		X0D		IP
Alimentazione elettrica		230 V - 50 Hz		
Potenza elettrica assorbita (max)		184	153	W
Potenza elettrica assorbita a pieno carico	Elmax	131	100	W
Potenza elettrica assorbita a carico parziale	Elmin	39	37	W
Potenza elettrica assorbita in modalità stand-by	P sb	12	12	W

DIMENSIONI E ATTACCHI



Descrizione	ACQUAHOME			
	25 l	32 l		
MI	Mandata impianto riscaldamento	3/4" F	1" M	\varnothing
RI	Ritorno impianto riscaldamento	3/4" M	1" M	\varnothing
Uac	Uscita acqua calda sanitaria	3/4" M	1" M	\varnothing
Eaf	Entrata acqua fredda	3/4" M	1" M	\varnothing
Ec	Alimentazione combustibile	2 x 3/8" M		n° x \varnothing
Sc	Raccordo scarico fumi	120		$\varnothing i \text{ mm}$
A		45		mm
B		450		mm
C		525	510	mm
D		605	600	mm
E		670	665	mm
F		37	44	mm
G		115	125	mm
I		195	280	mm
M		128	158	mm
L		450	600	mm
P		640	760	mm
H		905	895	mm
Peso		102	143	kg

ACQUAHOME B-BS

Gruppo termico a gasolio a basamento ad alta efficienza. Disponibile in versione con camera di combustione aperta o stagna, per riscaldamento e produzione di acqua calda sanitaria tramite bollitore integrato.

Il quadro elettronico garantisce all'utente una facile comprensione delle funzioni e delle impostazioni.

I gruppi termici della serie **ACQUAHOME B-BS** sono disponibili nelle seguenti versioni:

ACQUAHOME 25 B - BS

per riscaldamento e produzione di acqua calda sanitaria tramite bollitore da 60 litri, con camera di combustione aperta (25 B) o stagna (25 BS).

ACQUAHOME 32 B - BS

per riscaldamento e produzione di acqua calda sanitaria tramite bollitore da 110 litri, con camera di combustione aperta (32 B) o stagna (32 BS).



ACQUAHOME 25 B-BS

ACQUAHOME 32 B-BS

SERVIZIO SANITARIO

Descrizione	ACQUAHOME		
	25 B-BS	32 B-BS	
Capacità bollitore	60	110	l
Produzione acqua sanitaria con ΔT 35°C (*)	540	700	l/h
Prelievo in 10' con accumulo a 48°C	75	160	l
Prelievo in 10' con accumulo a 60°C	100	190	l
Pressione massima	6		bar

(*) Temperatura acqua in ingresso 10°C e temperatura media acqua in uscita 45°C con temperatura ingresso serpentino 80°C.

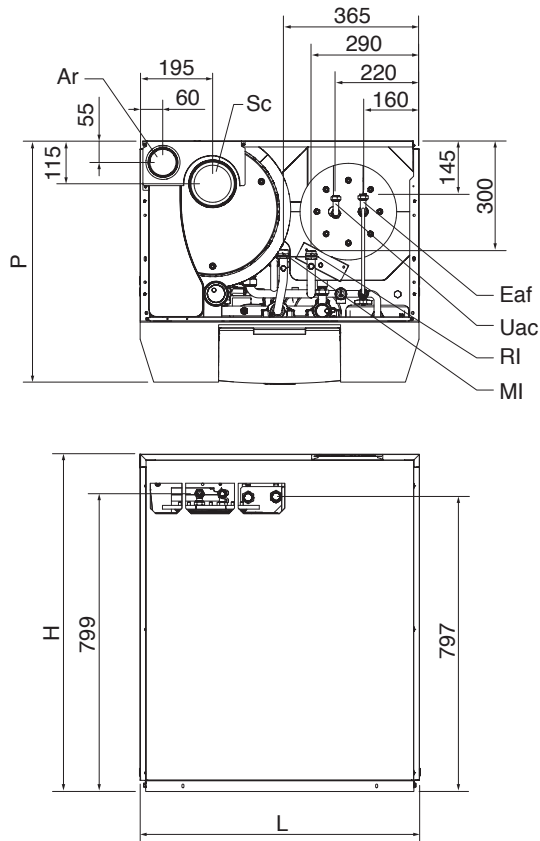
DATI TECNICI

Descrizione	ACQUAHOME						
	25 B	25 BS	32 B	32 BS			
Tipo apparecchio	B23	C63	B23	C63			
Combustibile	Gasolio						
Portata termica al focolare riferita al PCS	27,5		35,4		kW		
Potenza termica utile nominale	25		32		kW		
Potenza termica utile massima	P4	(60-80°C)	31,7		kW		
Potenza termica 30% con ritorno 37°C	P1		9,5		kW		
Classe di efficienza in riscaldamento	B						
Classe di efficienza in sanitario	B						
Efficienza energetica stagionale del riscaldamento d'ambiente	η_s		87		%		
Efficienza a potenza termica nominale e regime di alta temperatura riferita al PCS	η_4	P_n (60-80°C)	89,4		%		
Efficienza al 30% della potenza termica nominale con ritorno 37°C riferita al PCS	η_1		91,6		%		
Efficienza energetica di riscaldamento dell'acqua sanitaria	η_{WH}		73		%		
Profilo di carico bollitore	L		L				
Perdite termiche in modalità stand-by	P_{stby}		66		W		
Rendimento di combustione rif. al PCI	96		96		%		
Consumo energetico annuo	QHE		104,8		GJ		
Consumo giornaliero energia elettrica	Qelec		0,1		kWh		
Consumo annuo di energia elettrica	AEC		29		kWh		
Consumo giornaliero di combustibile	Qfuel		26,3		kWh		
Consumo annuo di combustibile	AFC		36		GJ		
Rumorosità (potenza sonora)	LWA		60	58	61	59	dB
Emissioni a portata massima	NOx	(riferito al PCS)	170		175	mg/kWh	
	CO ₂		12,5			%	
	CO s.a. <		20		20	ppm	
	T fumi	(60-80°C)	110		112	°C	
Indice di fumosità	< 0,5						
Portata massica fumi	10		12		g/s		
Pressione massima di esercizio	3				bar		
Temperatura di intervento termostato di sicurezza	100				°C		
Temperatura massima di esercizio	55-82				°C		
Temperatura minima di ritorno	37				°C		
Contenuto d'acqua caldaia	33		44		l		
Turbolatori	19		31		n°		
Volume vaso di espansione (riscaldamento)	8		12		l		
Pre-carica vaso di espansione (riscaldamento)	1,5				bar		
Gradi di protezione elettrica	X0D				IP		
Alimentazione elettrica	230 V - 50 Hz						
Potenza elettrica assorbita (max)	184		153		W		
Potenza elettrica assorbita a pieno carico	Elmax		100		W		
Potenza elettrica assorbita a carico parziale	Elmin		37		W		
Potenza elettrica assorbita in modalità stand-by	Psb		12		W		

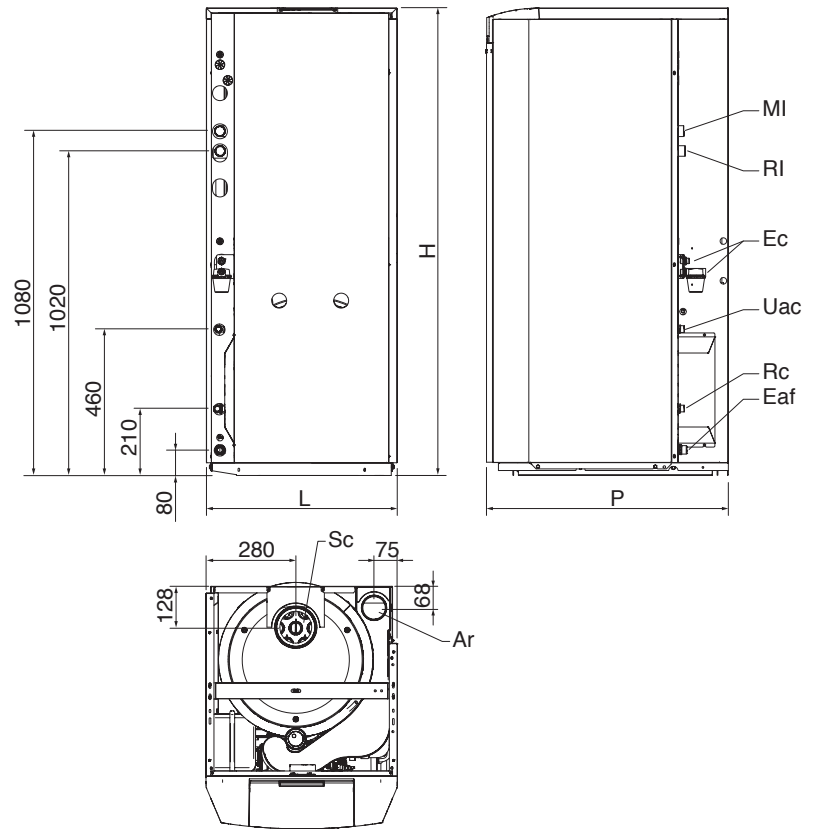
ACQUAHOME B-BS

DIMENSIONI E ATTACCHI

ACQUAHOME 25 B-BS



ACQUAHOME 32 B-BS



Descrizione	ACQUAHOME				
	25 B	25 BS	32 B	32 BS	
MI	3/4" M		1" M		Ø
RI	3/4" M		1" M		Ø
Uac	1/2" F		1/2" M		Ø
Eaf	1/2" F		1/2" M		Ø
Rc	-		1/2" M		Ø
Ec	2 x 3/8" M				n° x Ø
Sc	120				Øi mm
Ar	-	80	-	80	Øe mm
L	750		600		mm
P	650		760		mm
H	905		1470		mm
Peso	143	160	220	224	kg

ACQUAHOME

SICUREZZA

Perché ogni aspetto è stato attentamente valutato, dalla fase di progetto, alla verifica in laboratorio e al collaudo finale: il tutto in conformità alle Direttive Europee (CE).

AFFIDABILITÀ

Perché particolare attenzione è stata riservata ai componenti più sollecitati e perché THERMITAL è specialista dell'acciaio da più di 40 anni.

ELEVATO RENDIMENTO GARANTITO

Perché i nostri prodotti sono tutti certificati secondo Direttiva 2009/125/CE Labelling & Ecodesign

5 ANNI DI GARANZIA

Perché la qualità dei materiali impiegati, l'estremo rigore progettuale, la completa serie di collaudi idraulici e funzionali, la nostra lunga esperienza ne assicurano la durata nel tempo.

NESSUNA POSSIBILITÀ DI ERRORE

Perché tutto è stato previsto, i componenti già installati e collaudati, i collegamenti e le tarature già realizzati.

INSTALLAZIONE FACILITATA

Perché il progetto ha tenuto conto delle accresciute esigenze di chi installa, prevedendo le difficoltà che avrebbe incontrato e risolvendole alla fonte. Perché particolare cura è stata rivolta al puntuale manuale di installazione e uso.

THERMITAL

RIELLO S.p.A.

Via Ing. Pilade Riello, 7 - 37045 - Legnago (VR) - www.thermital.it



ACQUAHOME R



ACQUAHOME I



ACQUAHOME B-BS

Customer Service

Tel. +39 0442 548444

Poiché l'Azienda è costantemente impegnata nel continuo perfezionamento di tutta la sua produzione, le caratteristiche estetiche e dimensionali, i dati tecnici, gli equipaggiamenti e gli accessori, possono essere soggetti a variazione.